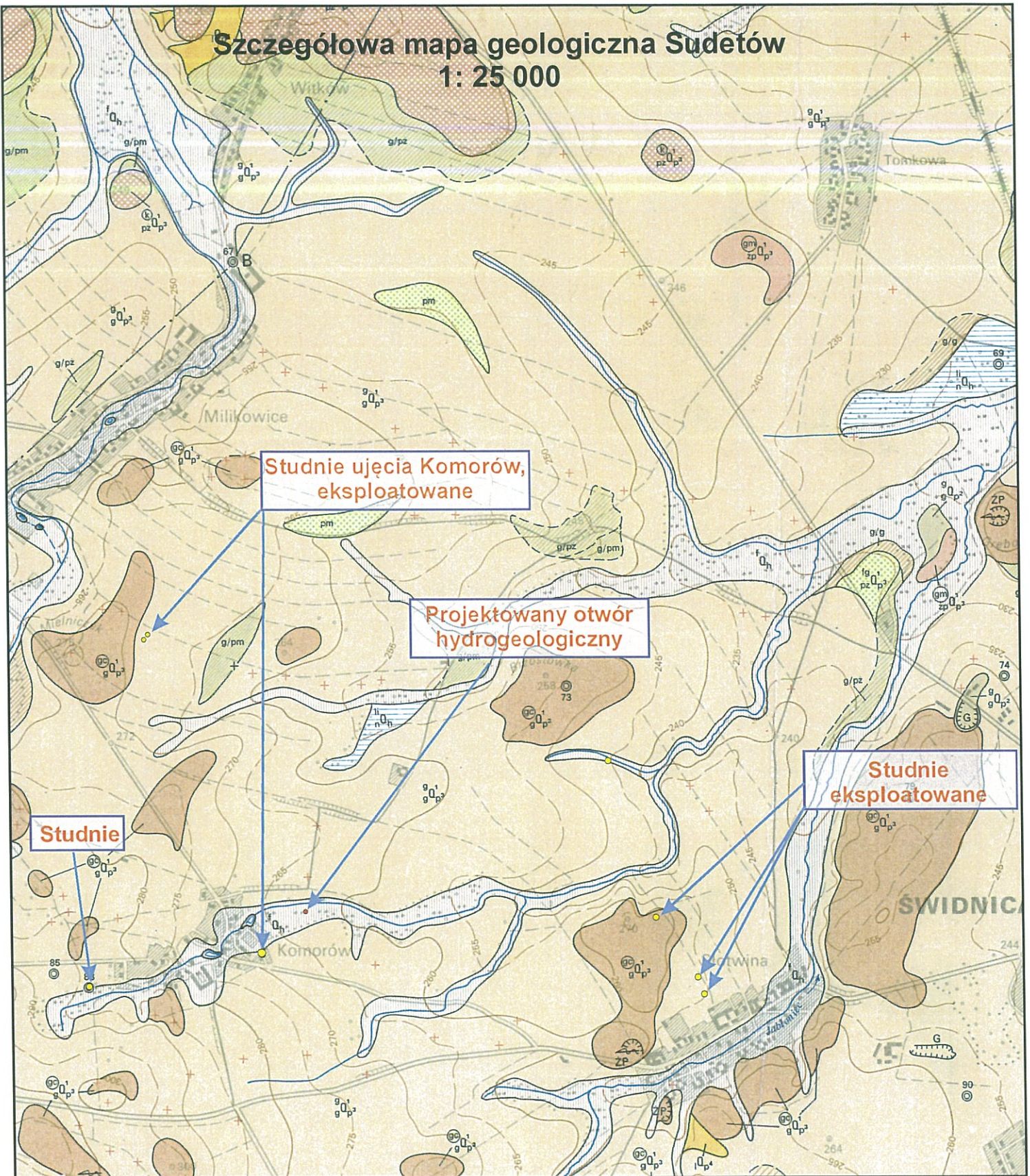


Szczegółowa mapa geologiczna Sudetów 1: 25 000



Projektowany otwór hydrogeologiczny w Komorowie dla wodociągu gminnego

dr Lech Poprawski

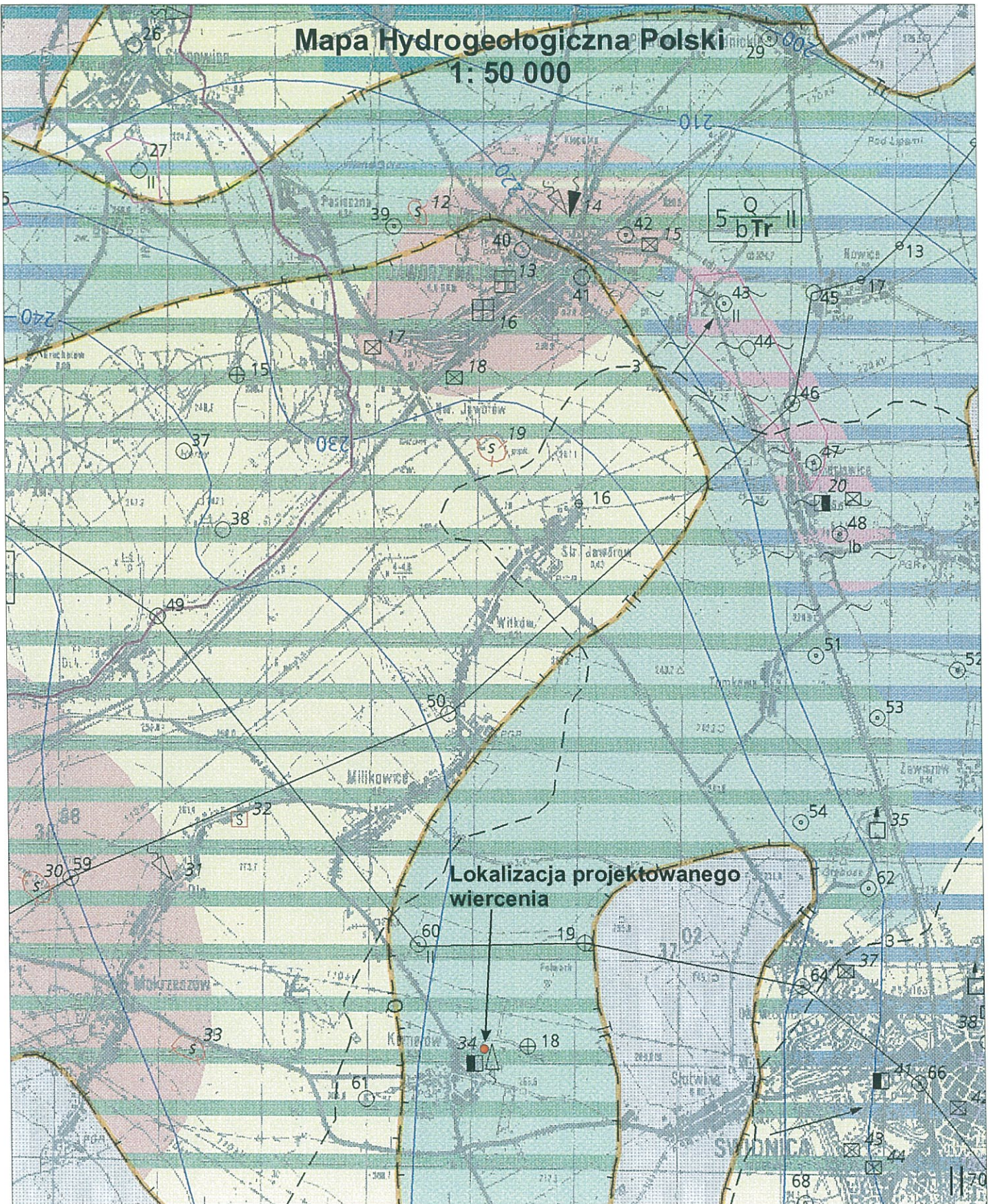
grudzień 2015 r.

skala 1: 25 000

zał. nr 2

Mapa Hydrogeologiczna Polski

1: 50 000



Lokalizacja projektowanego wiercenia

Projektowany otwór hydrogeologiczny nr K-IV w Komorowie dla wodociągu gminnego

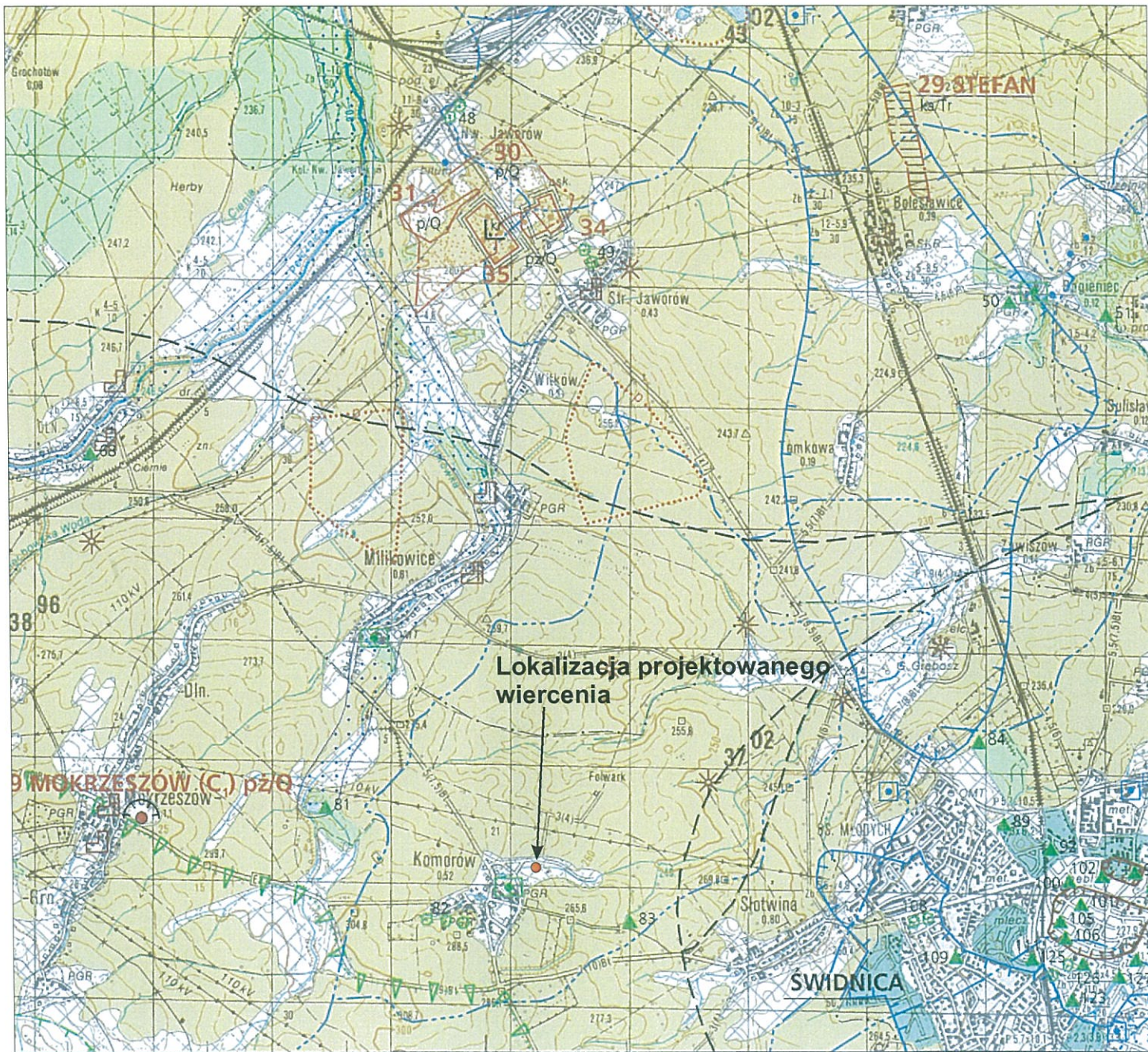
dr Lech Poprawski

grudzień 2015 r.

skala 1: 50 000

zał. nr 3

Mapa Geośrodowiskowa Polski 1: 50 000



Projektowany otwór hydrogeologiczny nr K-IV w Komorowie
dla wodociągu gminnego

dr Lech Poprawski

grudzień 2015 r.

skala 1: 50 000

zał. nr 4

**Mapa ewidencji gruntów
1: 1000**



Projektowany otwór hydrogeologiczny w Komorowie dla wodociągu gminnego

dr Lech Peprawski

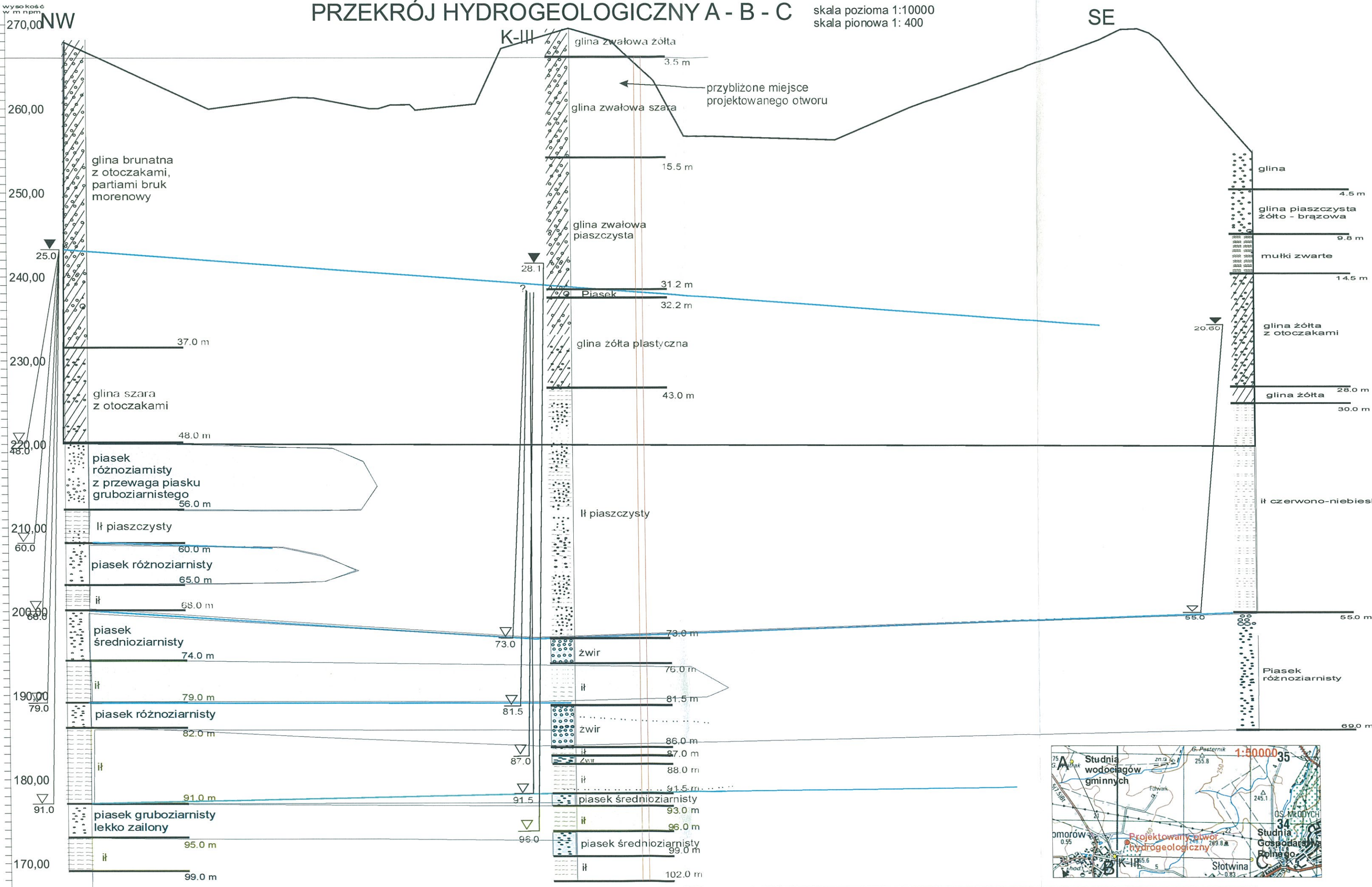
grudzień 2015 r.

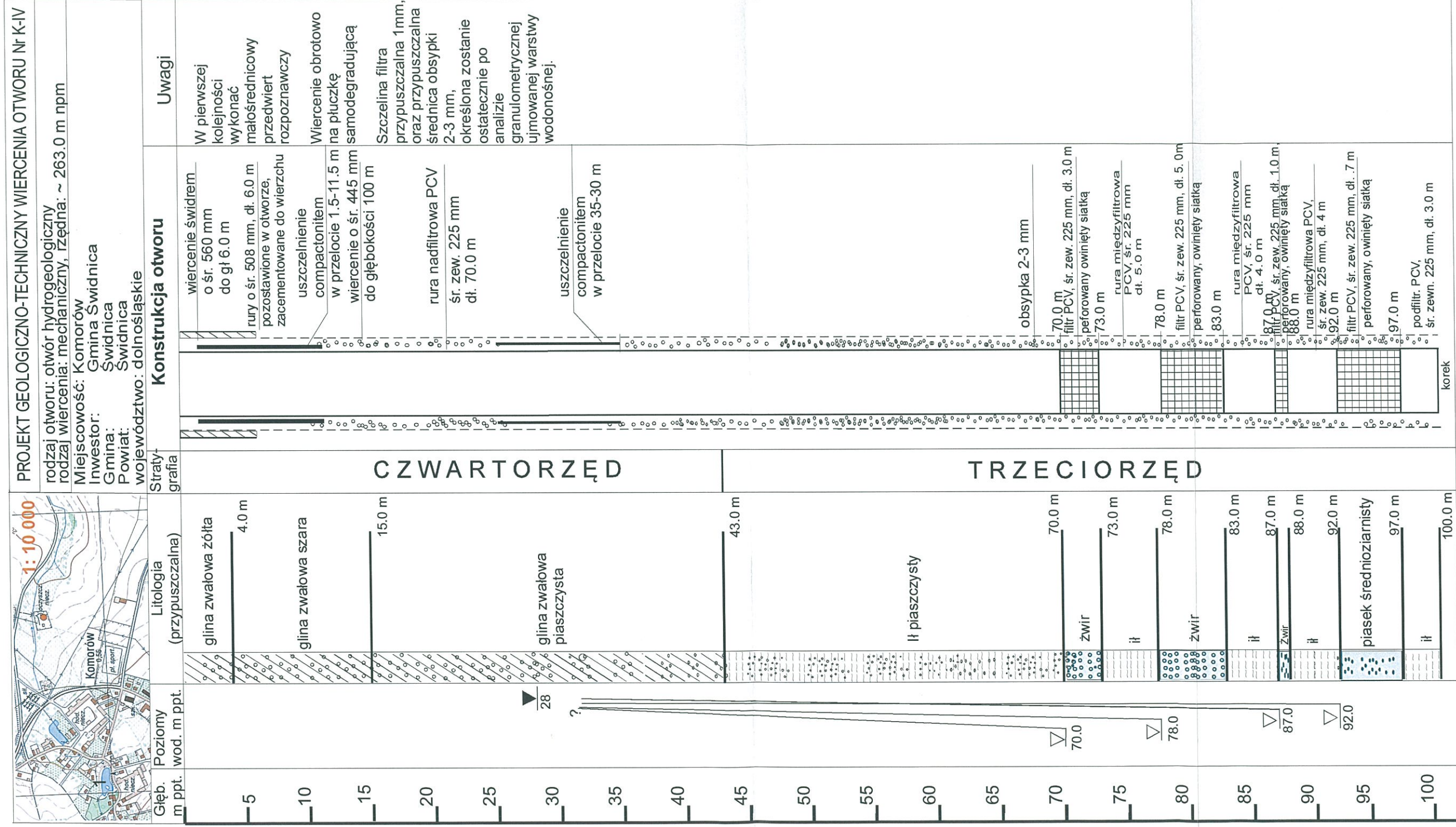
skala 1: 2000

zał. nr ...

PRZEKRÓJ HYDROGEOLOGICZNY A - B - C

skala pozioma 1:10000
skala pionowa 1: 400





opracował:
dr Lech Poprawski

zał. Nr